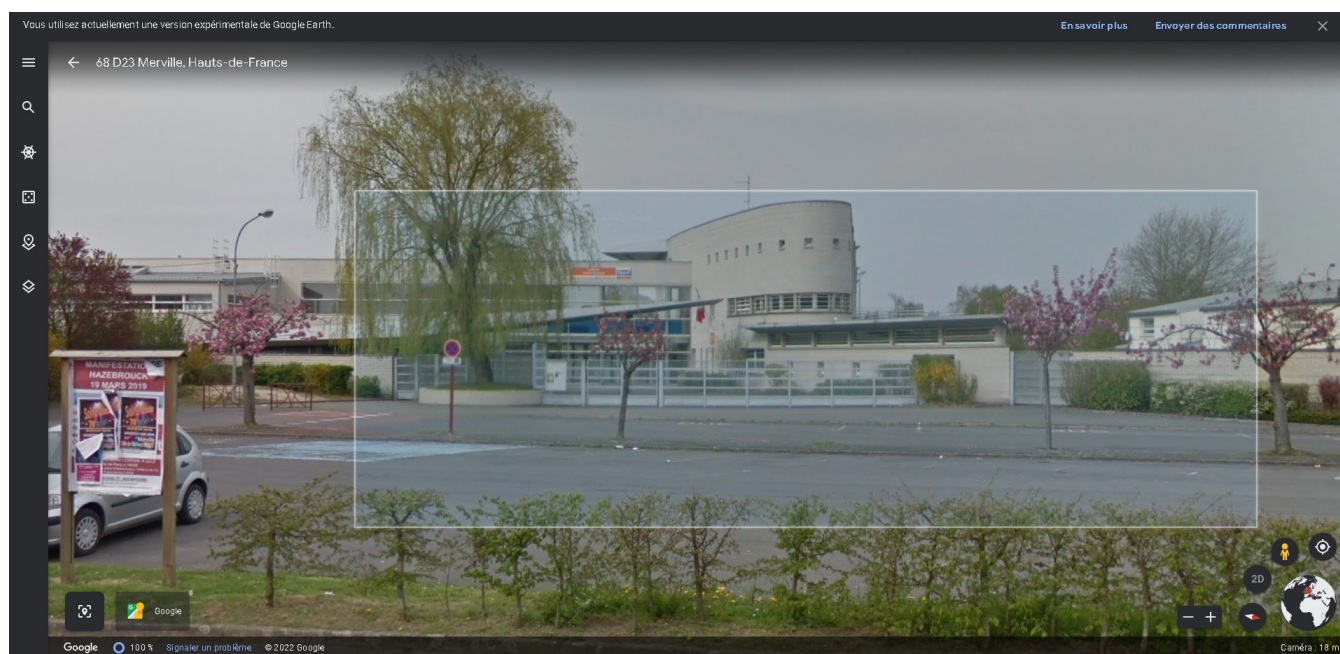
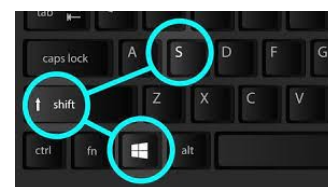


1 Recherche de l'arrière plan

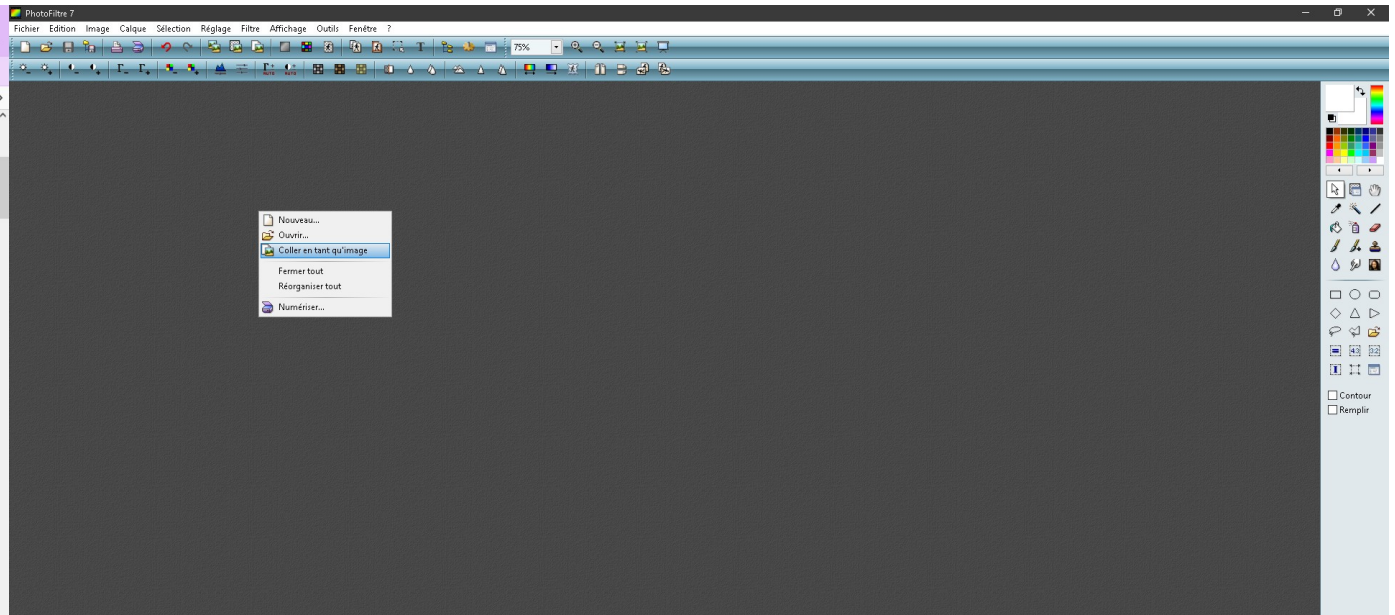
Avec google earth chercher l'emplacement du collège



Sélectionner la meilleur vue et copier l'image avec un

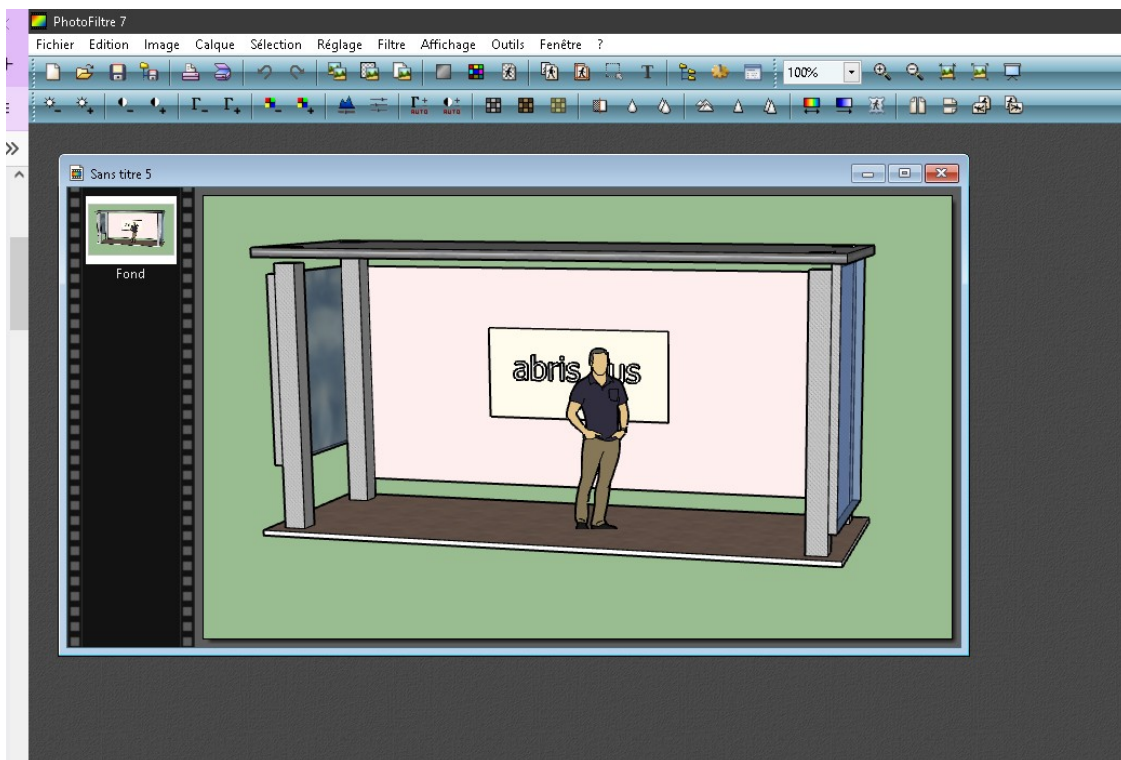


**2 Ouvrir le logiciel Photofiltre dans le dossier média sur le bureau
Puis faire un clic droit dans la page et choisir coller en tant qu'image**



3 ouvrir l'abris bus dans sketchup

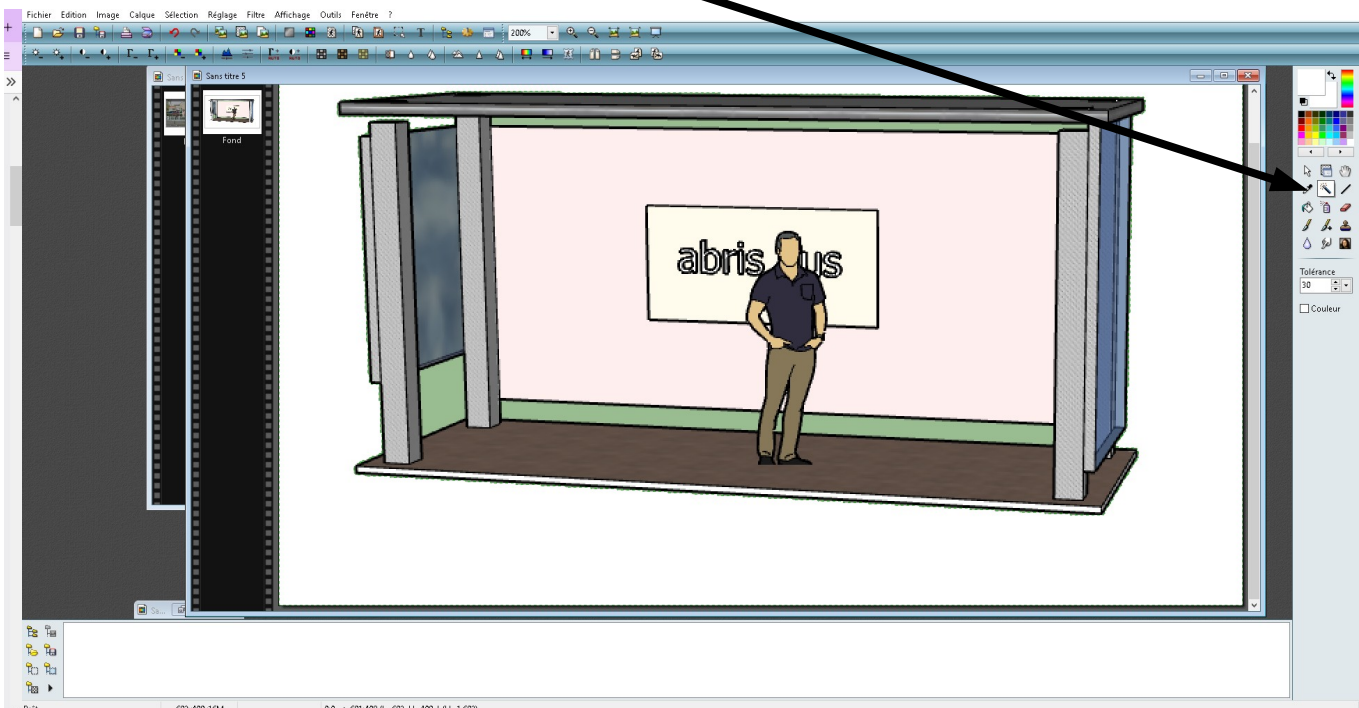
Trouver la bonne orientation pour intégrer votre abris bus puis copier l'image et insérer dans photofiltre



A l'aide du pot de peinture, peindre tout en blanc

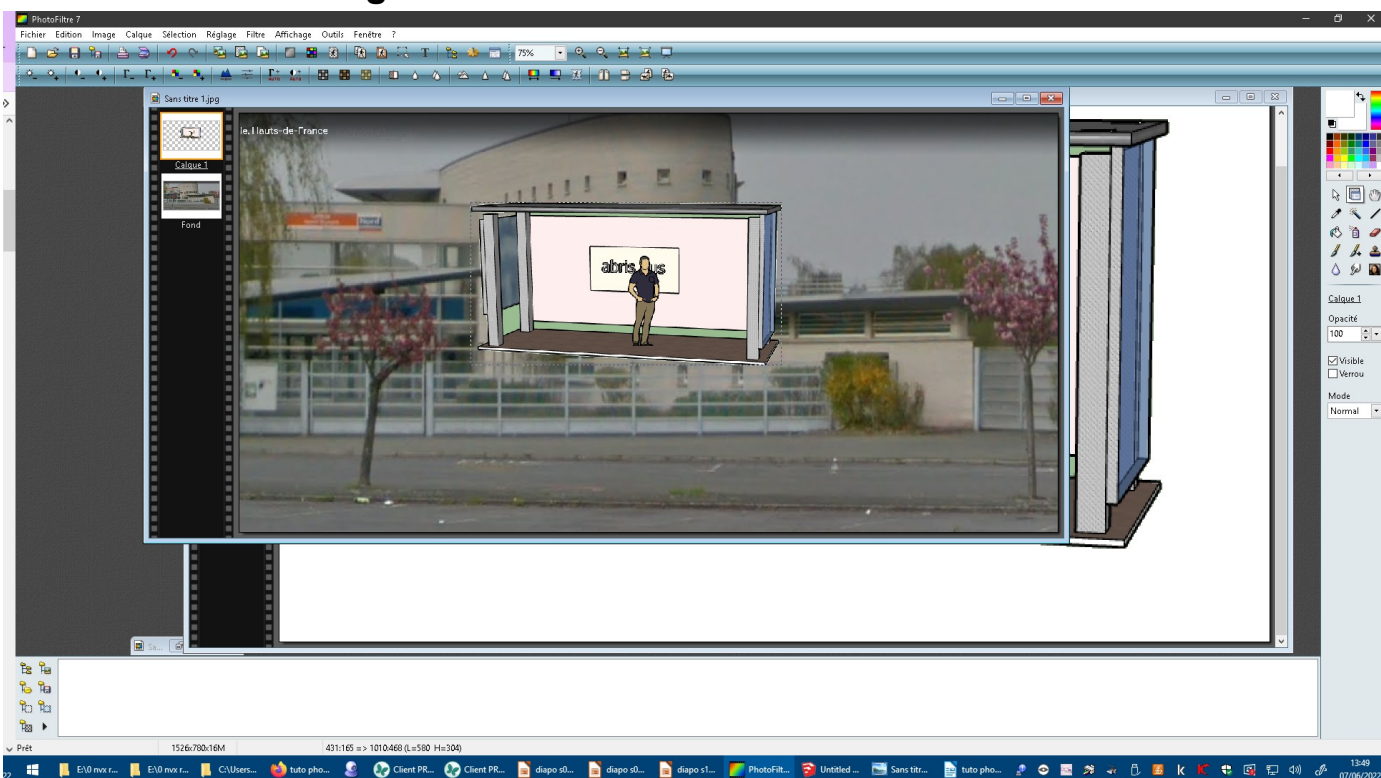


Avec l'outil baguette magique, cliquer dans la partie blanche
Puis dans → sélection → inverser



Faire un copier

4 Puis coller sur l'image de fond



5 Déplacer l'abris bus :

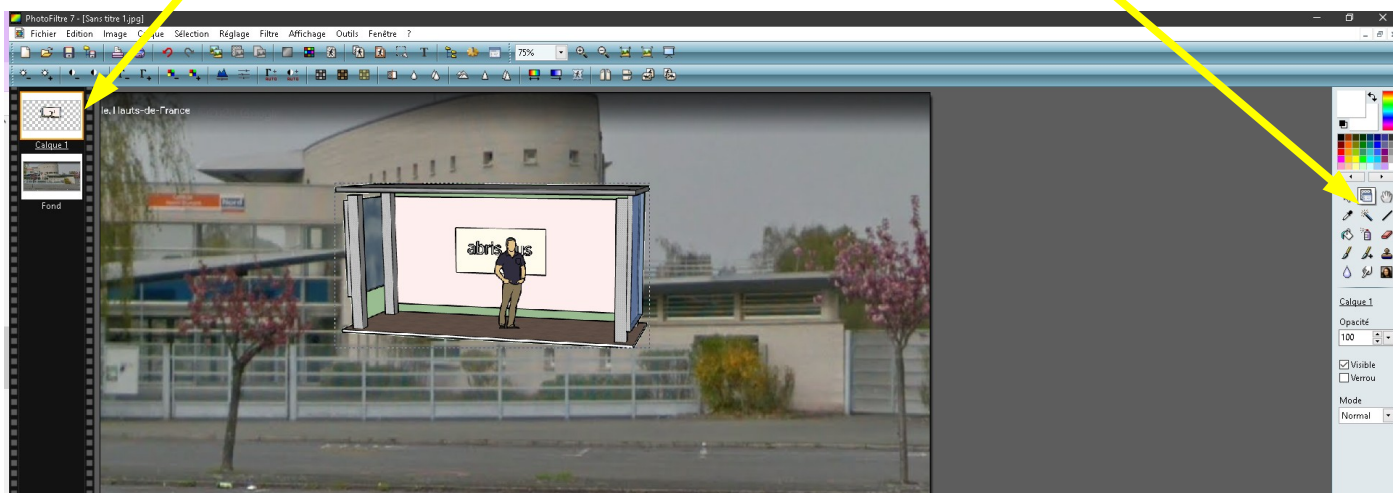
Cliquer sur l'abris bus → clic gauche souris puis maintient enfoncé

Déplacer l'abris bus → déplacer la souris

Si la manœuvre est impossible, vérifier les 2 points suivants :

Calque du personnage actif

Outil gestionnaire de calques actif

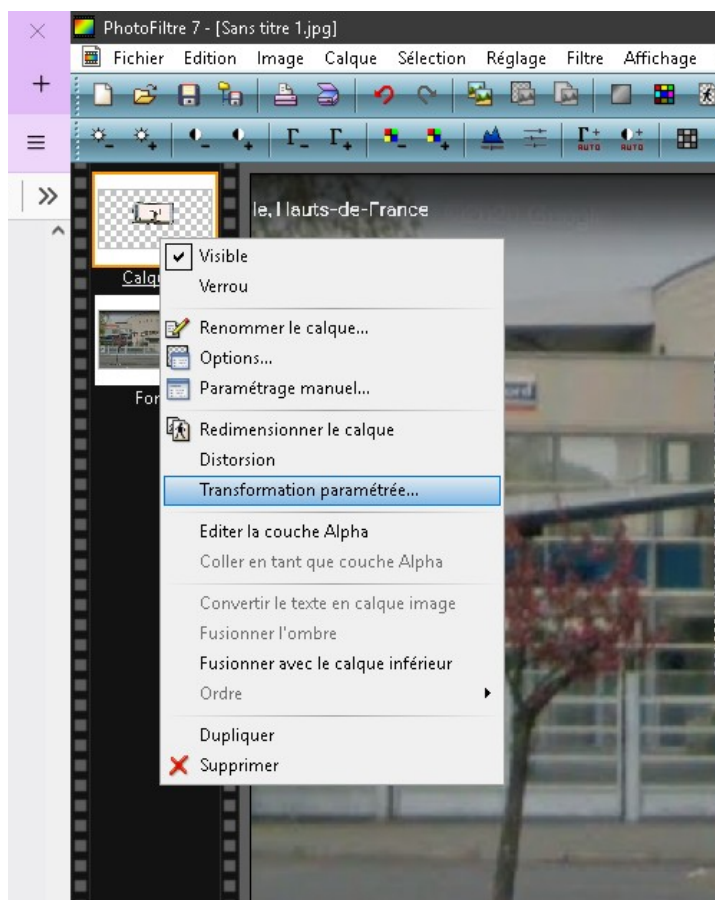


6 Redimensionner le personnage :

Faire apparaître les options du calque du personnage -> clic droit sur le calque du personnage

Dans les options proposées choisir « redimensionner le calque » (ou « distorsion » ou « transformation paramétrée »)

Explorer les possibilités → n'hésitez pas à jouer avec les paramètres !!
Ici les paramètres de « transformation paramétrée »



7 Enregistrer l'image :

Pour une image modifiable par la suite → Fichier / Enregistrer sous
Choisir Type : .pfi (Photo Filtre Image)

Ce format conservera les calques et ne sera utilisable que par PhotoFiltre
!!!!

Pour une image à diffuser (mail, site internet, ...) → Fichier / Enregistrer sous : choisir .jpg